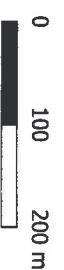


### TEMATICKÝ OBSAH

- ▲ Kilometráž toku
- Osa toku
- Údolní profil
- Záplavová území
- ▨ aktivní zóna
- Q5
- Q20
- Q100
- Q500

K této mapě je součástí  
 příloha A223






1 : 5 000






Souřadnicový systém S-JTSK  
 Výškový referenční systém Balt po  
 vyrovnání

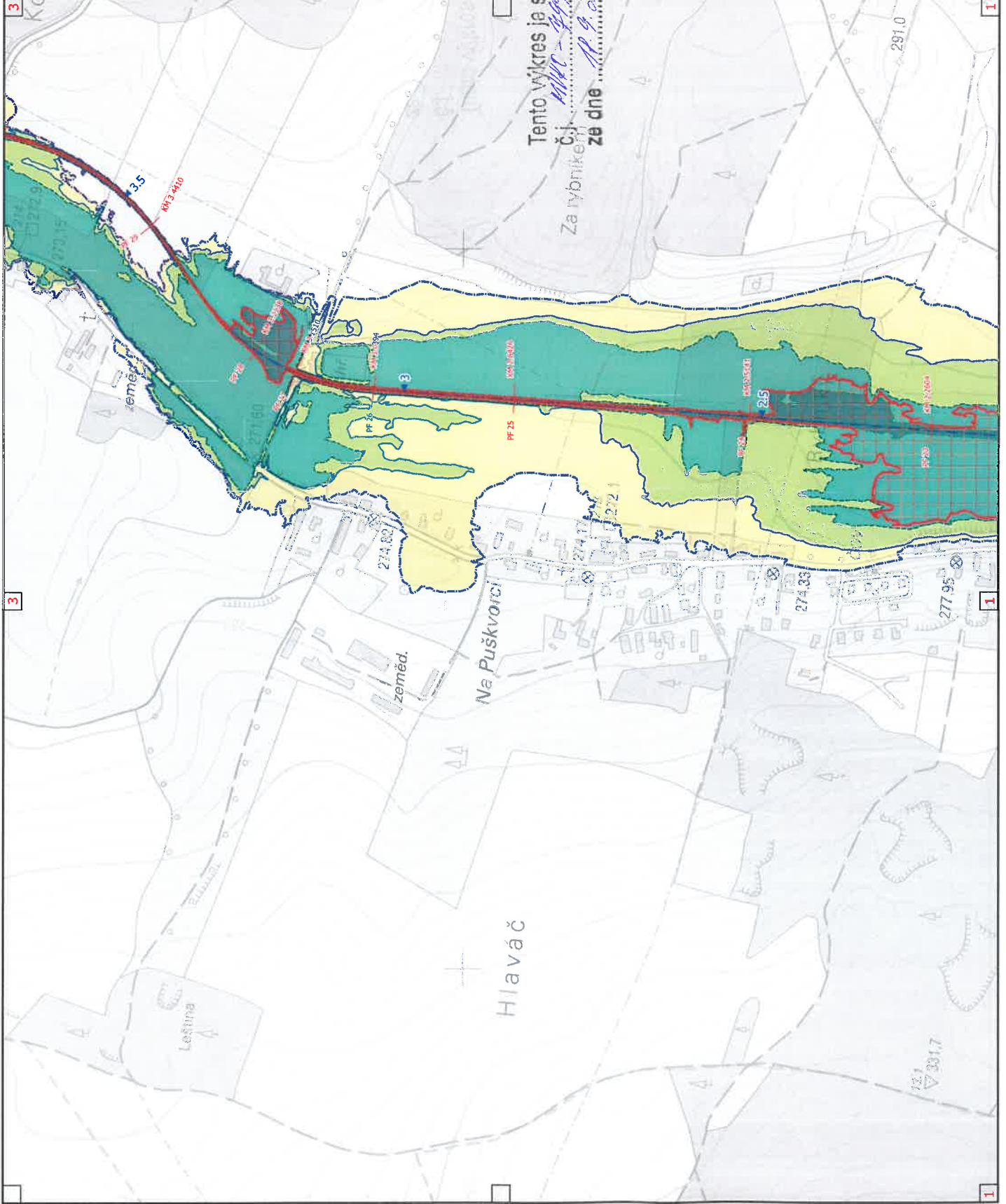
Zpracováno v červnu 2021 na základě  
 Základní mapy ČR 1 : 10 000 odvozené  
 ze Základní báze geografických dat ČR  
 (ZABAGED®).

# TEMATICKÝ OBSAH

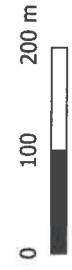
-  Kilometráž toku
-  Osa toku
-  Údolní profil

## Záplavová území

-  aktivní zóna
-  Q5
-  Q20
-  Q100
-  Q500



Tento výkres je součástí  
MKC - 20097/2003 - K  
ze dne 11.9.2003



1 : 5 000

Souřadnicový systém S-JTSK  
Výškový referenční systém Balt po  
vyrovnání

Zpracováno v červnu 2021 na podkladu  
Základní mapy ČR 1 : 10 000 odvozené  
ze Základní báze geografických dat ČR  
(ZABAGED®).

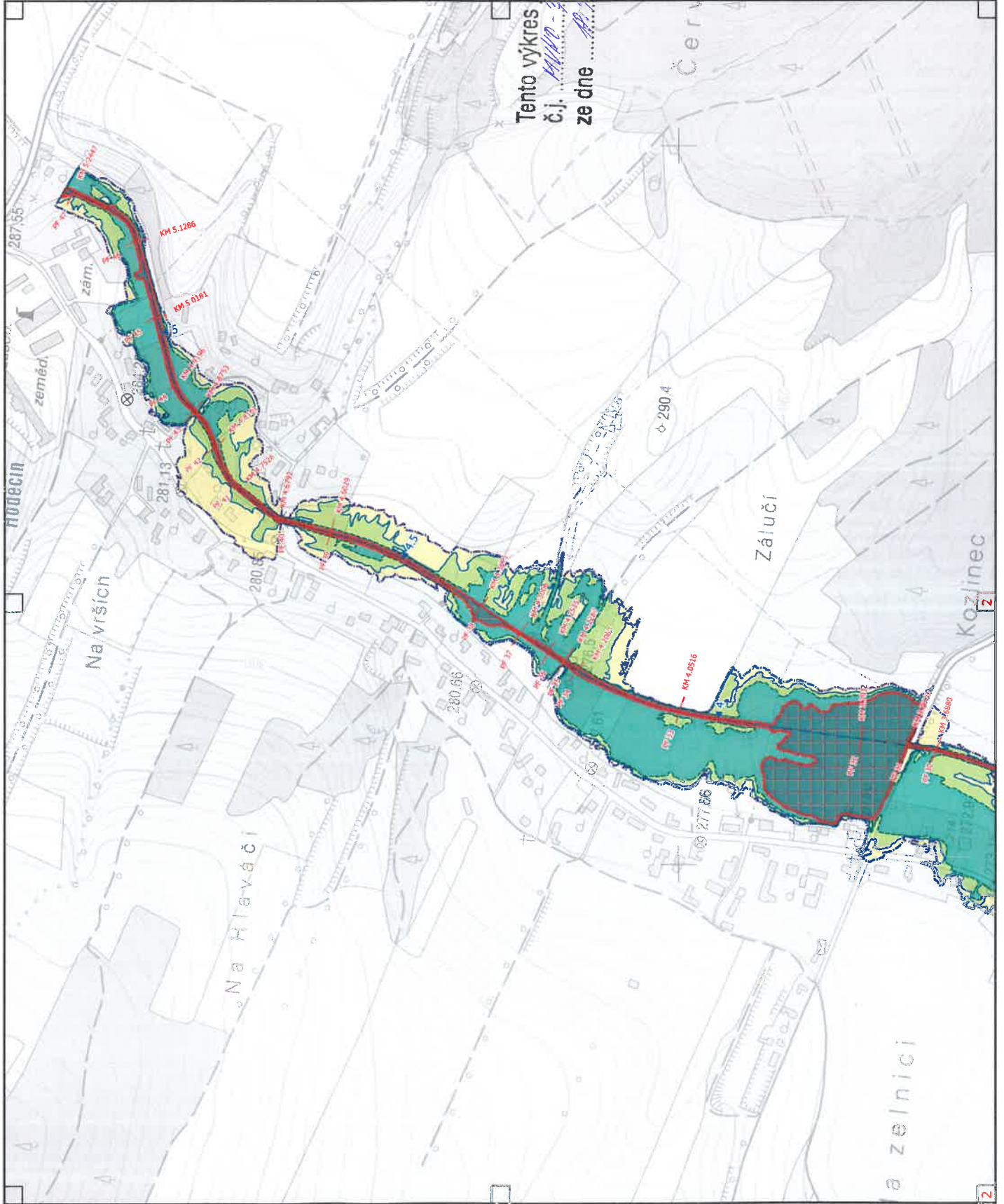


# TEMATICKÝ OBSAH

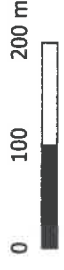
- ▲ Kilometráž toku
- Osa toku
- Údolní profil

## Záplavová území

- aktivní zóna
- Q5
- Q20
- Q100
- Q500



Tento výkres je součástí  
 č.j. *MUKP-34997-PP03-M*  
 ze dne *18.7.2023*



1 : 5 000

Souřadnicový systém S-JTSK  
 Výškový referenční systém Balt po  
 vyrovnání

Zpracováno v červnu 2021 na podkladu  
 Základní mapy ČR 1 : 10 000 odvozené  
 ze Základní báze geografických dat ČR  
 (ZABAGED®).